



第1班 緑化・景観 G

全体会報告

2021.5.30



前回(4月)のおさらいー

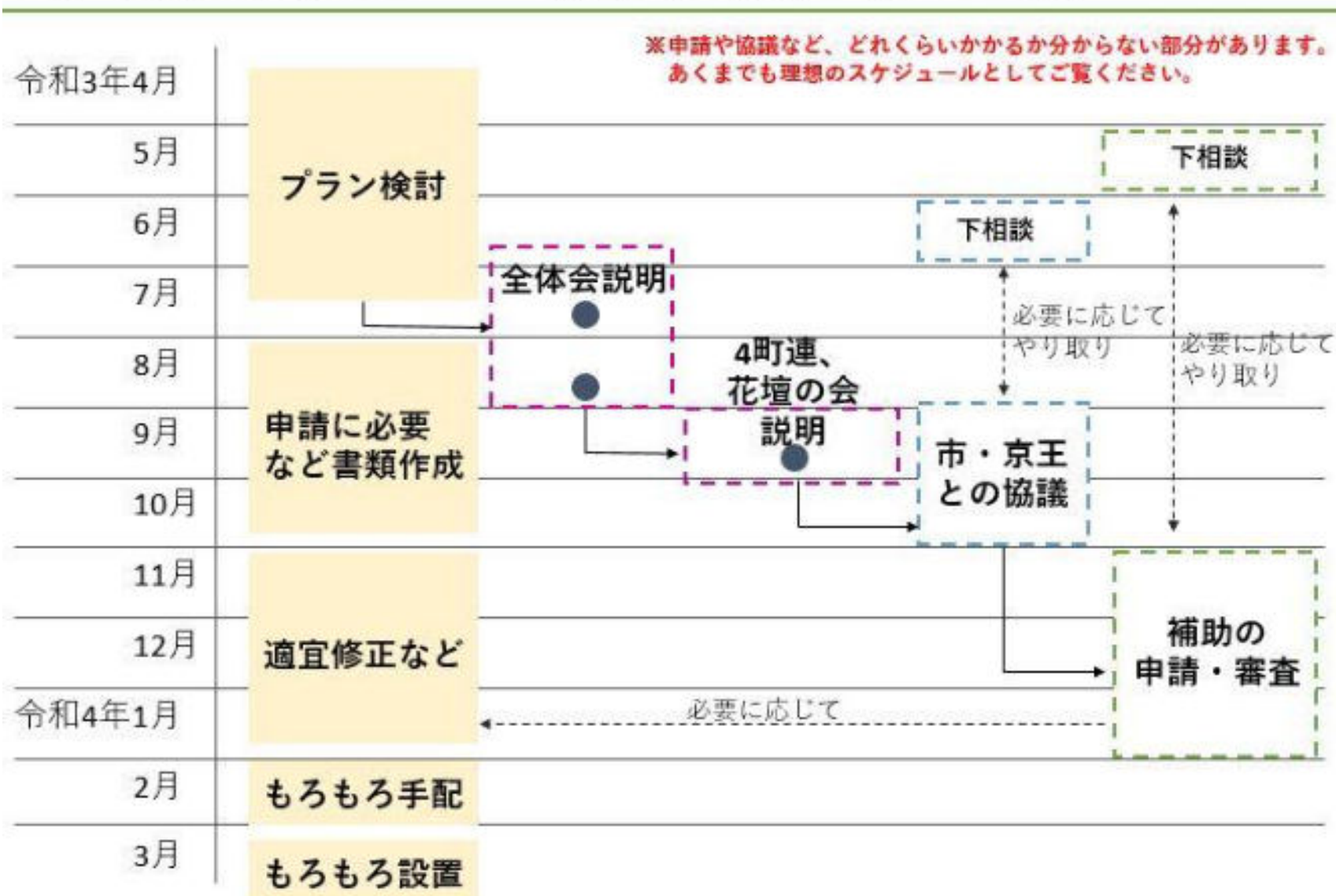
	メリット	デメリット
民間の補助金	<ul style="list-style-type: none"> ・金額は大きいものがある ・申請のタイミングが柔軟 そうなものが多い（要確認） 	<ul style="list-style-type: none"> ・住民の合意形成を図る必要がある場合がある ・後払いのものがある
市の補助金	<ul style="list-style-type: none"> ・3年間までは継続して申請することが可能 	<ul style="list-style-type: none"> ・申請するのが来年になる
クラウドファンディング	<ul style="list-style-type: none"> ・調達金額は自分たちで設定できる ・支援してくれる人＝ファンの創出につながる 	<ul style="list-style-type: none"> ・目標が達成できなかった場合、資金調達はできない ・設定の難易度がやや高い

○地元企業様などからの支援も検討

民間の補助金 東京都まちづくり公社 まちづくり施設整備費

- ・まちづくり活動により行う公園や道路等の公共空間及び自由地上の空間（公共空間に準じる空間）を整備するために係る設計費、工事費、工事管理費、器具及び材料費用等を助成するもの。
 - ・助成金額：**500万円まで**
 - ・支援の要件：**住民グループ以外への説明会等開催、
影響範囲内住民の2/3以上の合意、
土地所有者及び自治体の同意、
維持管理計画の提出**
 - ・助成金の支払いは後払いになる
-

1. 今年度の検討スケジュール案（民間の補助を申請する場合）



第1班 緑化・景観 G

5月の取り組み

①ゾーニングプラン 再精査

現地メンバーによる実測検証 報告(内藤・柳原)



報告を受け

②ゾーニングプラン

しつらえ・アイデア出し(全員)

★現段階での花壇コンテナ・ベンチ配置 ゾーニング図

【めじろ台駅前 ゾーニング・用途案】赤字は目指すイメージの名称 2021.3.28 第1班

路面花壇・めじろ台花街道

今後目指す姿→住民による花植えを進め、花と緑が連続する通りに

ロータリー・シンボルツリーゾーン

今後目指す姿→シンボルツリー、シンボルの設置など

西八王子駅行きバス停前・

想い思いゾーン

今後目指す姿→行き交う人が自由に過ごせるようなスペース

家政大行きバス停前・

ちょっと一休みゾーン

今後目指す姿→通りがかる人が小休止できるようなスペース

パーミヤン前・オアシスゾーン

今後目指す姿→マンションとの連携を図りつつ、個人のボランティアによる緑化や情報発信機能などがある、ちょっとした交流スペース

ハーブガーデン脇・

みどりふれあいゾーン

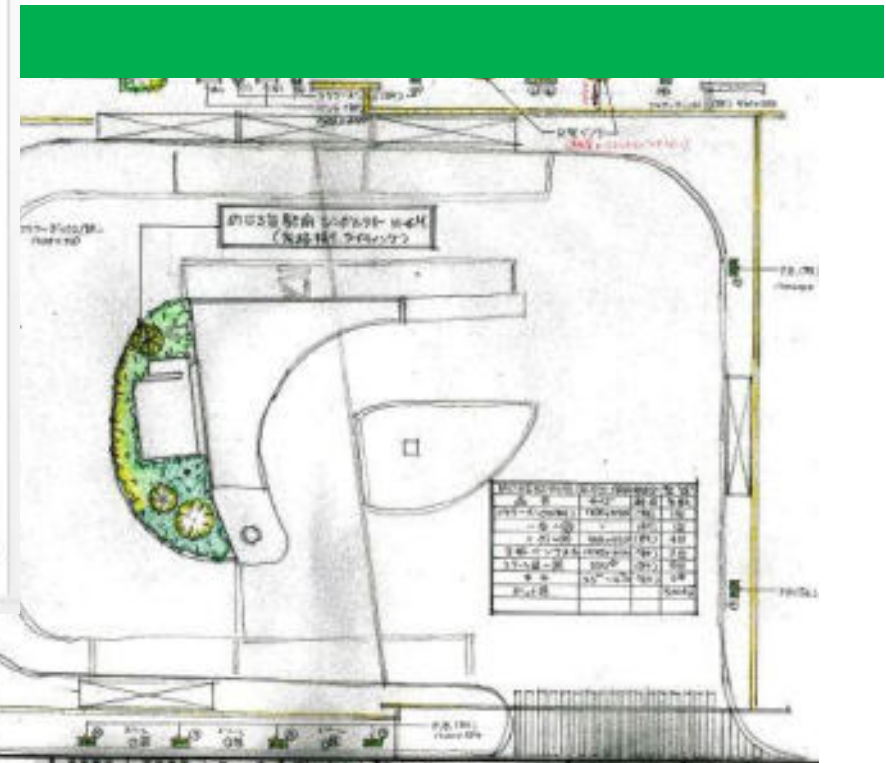
今後目指す姿→ホワイエ的なくつろげる場所

駅前メイン・待

ち合わせゾーン

今後目指す姿→ベンチやコンテナがあり、待ち合わせに使えるスペース

タクシー乗り場前・タクシー待ちゾーン



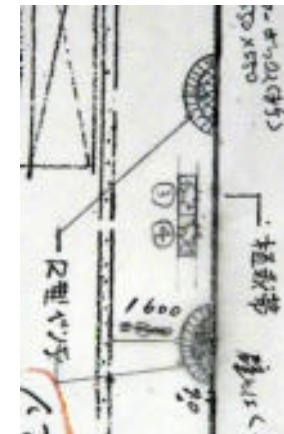
【待ち合わせゾーン】



● 検証

バス停と花壇間に点字ブロック

十分な通路幅の確保が必要



● 新規 花壇ベ

ンチ 小型化して2基分散化

● アイデア

駅前“顔”だが、現状は緑としつらえが無い
顔となるしつらえと緑、花を整備する



【みどり ふれあいゾーン】

●検証



ハーブガーデン脇 狭隘で植え込み注意

●アイデア

シニア層のために座り易いベンチを提供
くつろぎと安らぎ、語らいの場を提供

☆元ルパ前
京王用地

●アイデア

落ち着いた空間

コンテナとベンチ

ルパ前景観



【
想い思いゾ



ーン】

●しつらえ

いまは何もない



自由な発想でコンテナ、ベンチ配置
腕の見せ所だが、意外に難しい…

●駐輪場屋根の活用 仮設的に何かを
住民の花鉢展示など

●検証

通路幅の確保(学生試験時等)

【ちょっと休みゾーン】





●検証
バ
排気ガス 環境的
コ
配置位置を再考し、

●アイデア

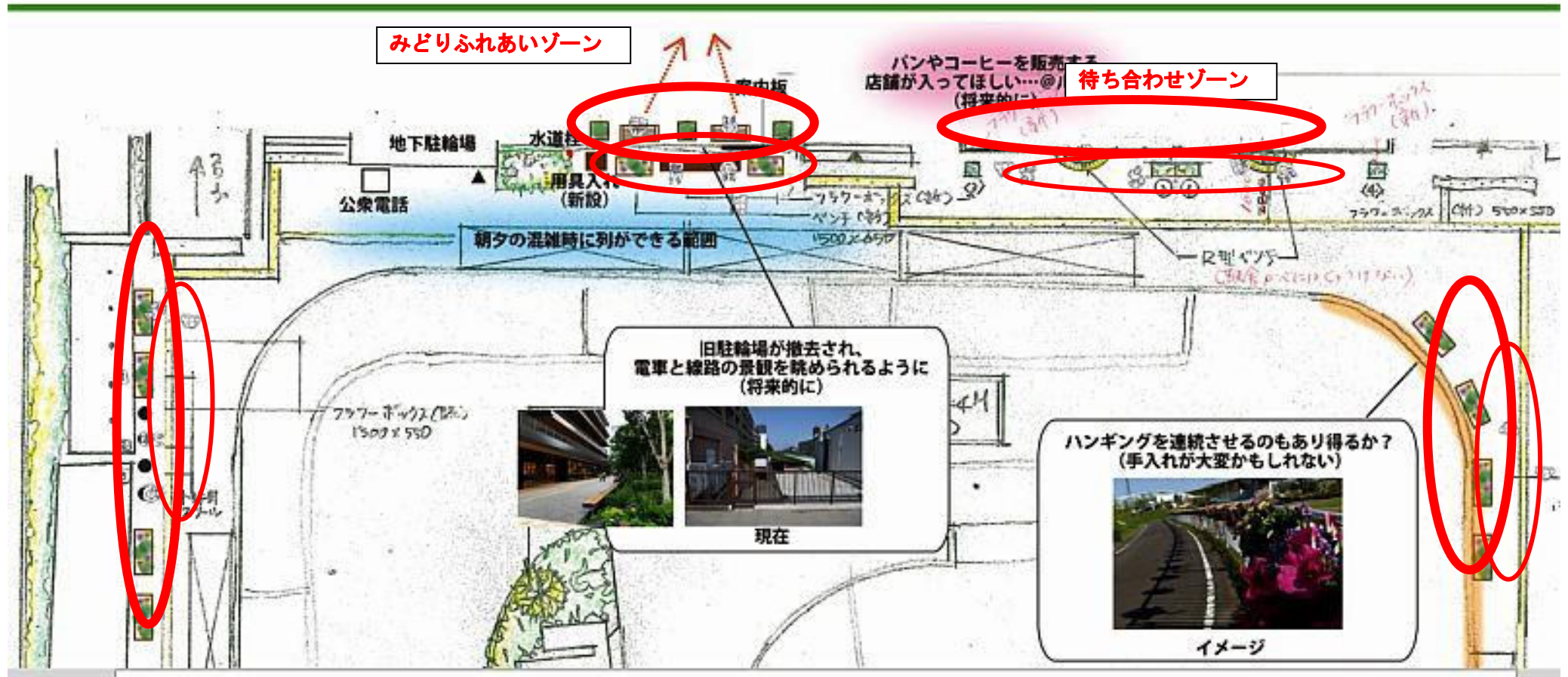
花より緑中心のコンテナを配置し、景観を重視

ス、自動車の騒音、
には良くない
ンテナ、ベンチの
最適化を図る

【新たな提案 景観化と動線を考慮した花壇コンテナ等の配置】

プラン検討 (大井からの提案)

花壇集中配置



- 景観化と作業動線の提案 花壇コンテナを駅舎側へ集中させる。まとまりを作る
- ▼駅側から見える景観を充実させる ▼メンテナンス動線=水道栓を考慮する

【ゾーニングプラン 全体についてアイデア出し まとめ】

- 各ゾーンエリアで、コンテナ、ベンチが通行の妨げにならないように
 - ・通勤、通学、試験期間などでの実地検分。車いす通行、点字ブロックなどへの配慮
- コンテナ・ベンチ配置は、景観化要素、作業動線を考慮して詰める
- 緑化・景観化を通じて、人々の交流の場を形成、提供出来ないか
 - ・駐輪場屋根などを活用し、住民手入れの花鉢、緑の展示
 - ・花壇コンテナの地域住民や地元大学生への貸し出し、共同作業
- 春～秋期、日差しが強くと日よけの設えが叶わないか
- 歩道面タイルの張替、又は高圧洗浄
- 電照クリスマスツリー、雪ダルマ等、アートや彩り仕掛けで賑わい演出。
- 夜間照明の刷新 現状はロータリー向き照明。歩道面は真っ暗

【6月以降の検討・作業目標】

- メンバー全員による現地調査、及び集会してのプランの取りまとめ

動線や景観を中心に意見交換

- ベンチや花壇コンテナなど、具体物のリサーチ、情報調査
形状、仕様、性能、価格、現物視察等 リサーチ画像の供覧システムの開発
- 情報の迅速な共有化 緑化・景観Gのlineグループ設定、活用
- メンテナンス体制検討

【7月以降の作業目標】

- 全体会説明に向けた取り組み



【いろいろアイデア】

めじろ台会館 前庭 有効活用

この土地は、めじろ台祭りの際に、神輿の準備等に使われています。
コロナ禍でめじろ台祭りが開催されず、今年度も開催はないと思われます。
現状はこの庭は、有効活用されていません。



そこで除草し、テーブルやイスを置くだけでも、ミーティングや
語り、ひと休みのスペースとして使えると思います。
この土地の有効活用を提案します。

路面花壇・めじろ台花街道

今後目指す姿→住民による花植えを進め、花と緑が連続する通りに

ロータリー・シンボルツリーゾーン

今後目指す姿→シンボルツリー、シンボルの設置など

西八王子駅行きバス停前・

想い思いゾーン

今後目指す姿→行き交う人が自由に過ごせるようなスペース

家政大行きバス停前・

ちょっと一休みゾーン

今後目指す姿→通りがかる人が小休止できるようなスペース

バーミヤン前・オアシスゾーン

今後目指す姿→マンションとの連携を図りつつ、個人のボランティアによる緑化や情報発信機能などがある、ちょっとした交流スペース

ハーブガーデン脇・

みどりふれあいゾーン

今後目指す姿→ホワイエ的なくつろげる場所

駅前メイン・待

ち合わせゾーン

今後目指す姿→ベンチやコンテナがあり、待ち合わせに使えるスペース

タクシー乗り場前・タクシー待ちゾーン

