

### めじろ台駅前の現在の様子

- ・住宅地の緑を感じる落ち着いたまち並みに対し、駅前はコンクリート一色のバスロータリーの印象が強く、緑が少ないことが課題としてあげられます。
- ・駅前には学生を含む多くの人々が利用しますが、ベンチなど滞留できる設えが不足しており、単に人が行き交うだけの空間になっています。



### 取組みのコンセプト

今後、めじろ台駅前を以下のような景観とすることを目指しています。

- 住民や利用者が**愛着**を感じ、**住み続けたい・住んでみたい**と思えるような景観であること
- 住民や利用者が「**美しい・素晴らしい**」と感じるような**彩り豊かな**景観であること
- 良好な環境を有する住宅地の玄関口**にふさわしい、めじろ台らしい落ち着いた雰囲気**の景観**であること
- 緑や花々の設えを通して住民や利用者の**交流が生まれ**、**憩う姿**が見られる景観であること

### めじろ台駅前のゾーニングについて

場所ごとの特性に応じて、めじろ台駅前を以下のようにゾーン分けしました。

赤枠線⇒今年度～来年度にかけての整備を目指すゾーン  
黒枠線⇒来年度以降継続して整備を目指すゾーン

**路面花壇・めじろ台花街道**  
(住民等の参加を促しながら中長期的に緑化を目指す)

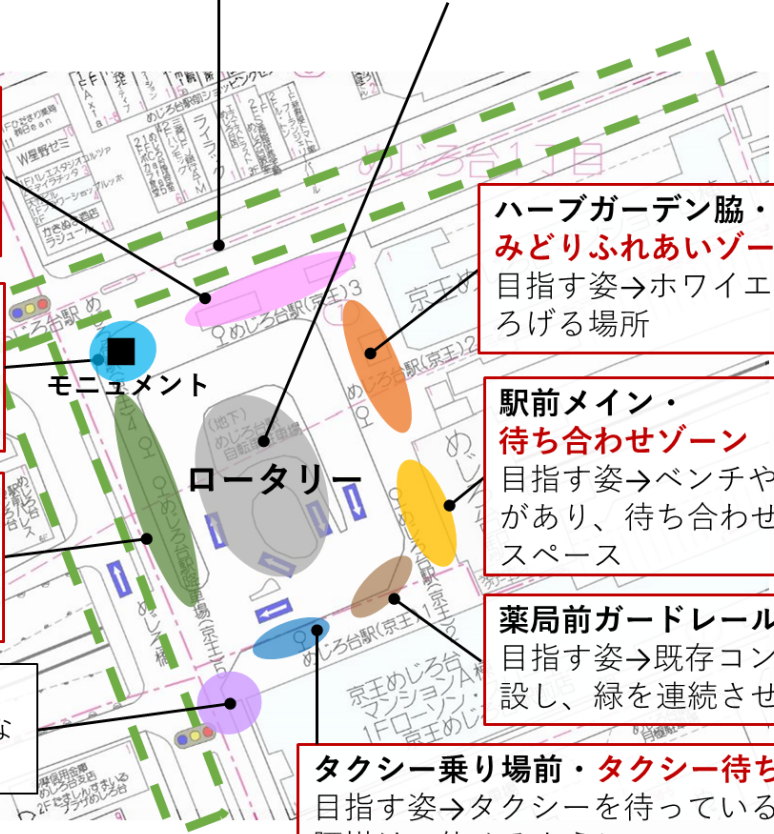
**ロータリー・シンボルツリーゾーン**  
(まちづくり協議会2班等と連携して中長期的に緑化等を目指す)

**西八王子駅行きバス停前・想い思いゾーン**  
今後目指す姿⇒行き交う人が自由に過ごせるようなスペース

**交差点脇のモニュメント周辺・小さな花ゾーン**  
今後目指す姿⇒ちょっとした花や緑のあるスペース

**家政大行きバス停前・ちょっと一休みゾーン**  
目指す姿⇒通りがかる人が小休止できるようなスペース

**バーミヤン前・オアシスゾーン**  
(マンションの方と連携を図りながら中長期的に緑化等を目指す)



**ハーブガーデン脇・みどりふれあいゾーン**  
目指す姿⇒ホワイエ的なくつろげる場所

**駅前メイン・待ち合わせゾーン**  
目指す姿⇒ベンチやコンテナがあり、待ち合わせに使えるスペース

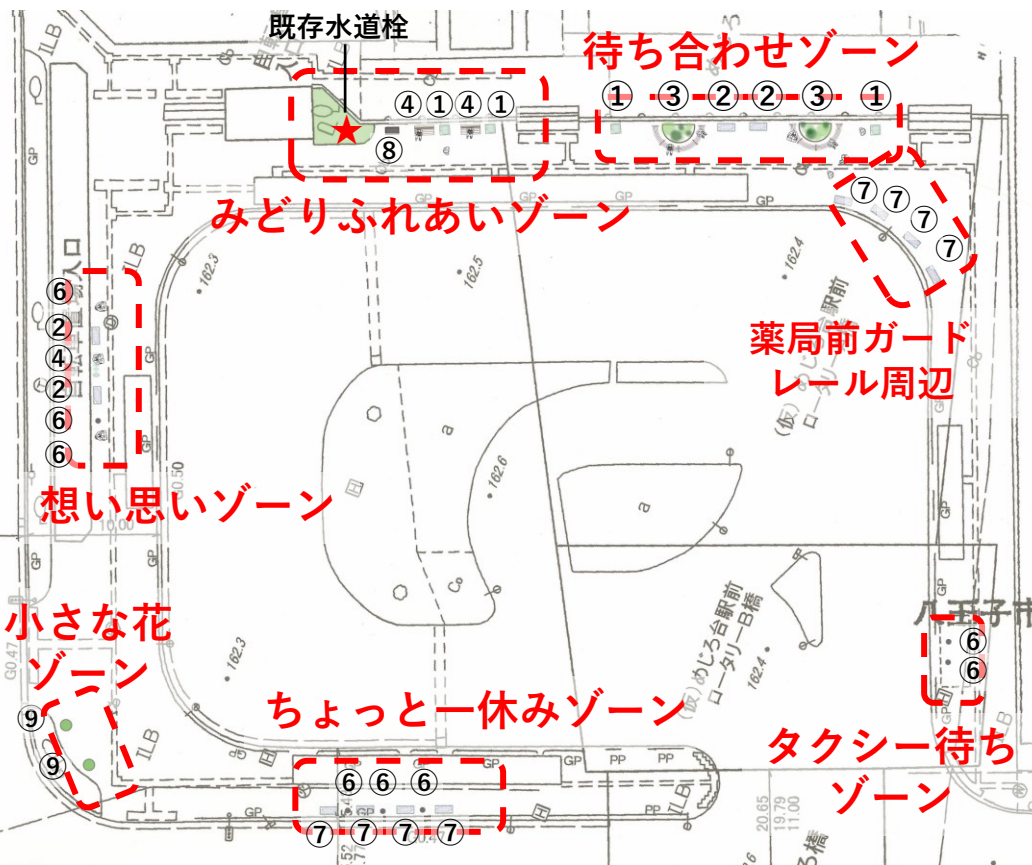
**薬局前ガードレール周辺・**  
目指す姿⇒既存コンテナを移設し、緑を連続させる

**タクシー乗り場前・タクシー待ちゾーン**  
目指す姿⇒タクシーを待っている間に少し腰掛けて休めるように

### めじろ台駅前の整備プランについて

※令和3年8月現在での案であり、  
今後の協議等に応じて変更となる可能性があります

ゾーニングに基づいて、以下のような整備を行いたいと考えています。

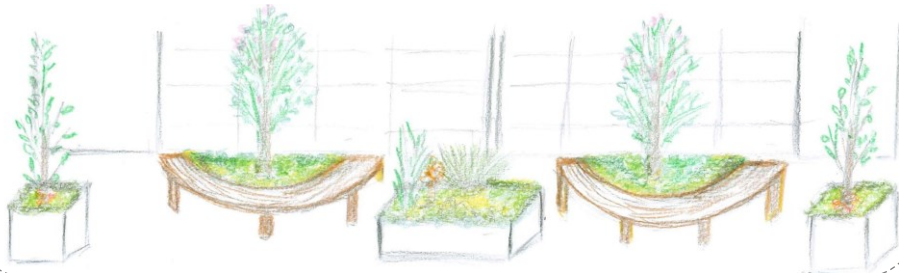


	種類	新規or 既存	寸法	数
①	コンテナ (小)	新規	550× 550	4
②	コンテナ (大)	新規	1300× 550	4
③	R型ベンチ とコンテナ	新規	未定	2
④	背あて付き ベンチ	新規	1500× 650	2
⑤	背あてなし ベンチ	新規	1500× 650	1
⑥	1人掛け イス	新規	直径350 ~400	8
⑦	コンテナ	既存	1300× 550	8
⑧	備品入れ	新規	未定	1
⑨	丸型 コンテナ	新規	800× 800	2

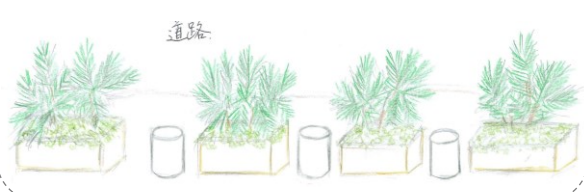
### 各ゾーンの整備イメージについて

※令和3年8月現在での案であり、  
今後の協議等に応じて変更となる可能性があります

#### ー待ち合わせゾーンー



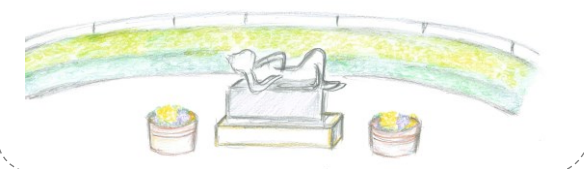
#### ーちょっと一休みゾーンー



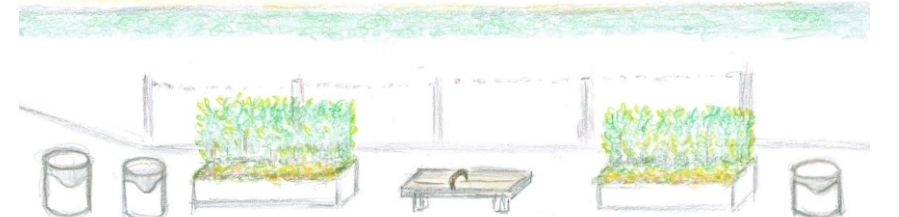
#### ーみどりふれあいゾーンー



#### ー交差点脇の銅像周辺ー



#### ー想い思いゾーンー



#### ー薬局前のガードレール周辺ー

